

davitrac

Solution complète pour le travail en espaces confinés.

davitrac est une solution complète pour le travail en espaces confinés. Il offre un point d'ancrage de 150kg et permet de sécuriser la descente d'un opérateur, soit par un moyen d'accès déjà existant, soit par un accès en suspension. Il s'adapte également aux situations de sauvetage. davitrac offre une protection antichute et une grande liberté de mouvements pour deux utilisateurs simultanément lors de travaux comportant des risques de chute. Il permet également d'effectuer des opérations de levage jusqu'à 500 kg. davitrac est compatible avec une large gamme de produits Tractel®, permettant une multitude de configurations.

QUALITÉ :

- Compact.
- Facile à utiliser.
- Permet le travail en suspension.
- Travaux sur corde : manuel ou motorisé.
- Levage de charges : manuel ou motorisé.

ERGONOMIE :

- Facile à manipuler / léger : moins de 30kg.
- Facile à transporter : poignée de transport intégrée.
- Facile à installer : installation par 1 seule personne en moins de 2 minutes, sans outils.



Pliable - facile à manipuler et à transporter

CARACTÉRISTIQUES TECHNIQUES :

- Poids : 29,7 kg (sans accessoire ni embase).
- 2 utilisateurs : 150 kg chacun.
- Charge maximale d'utilisation (levage de charges): CMU 500 kg.

APPLICATIONS

- Secours
- Espaces confinés
- Travaux sur corde
- Regards
- Fosses
- Egoûts
- Tuyaux
- Pétrole et gaz
- Génie civil
- Industries
- Installation éolienne et solaire

Peut être utilisé avec des systèmes conformes à :

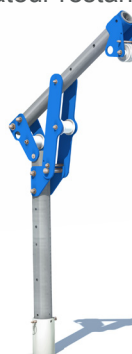
- EN 360, EN 353.2 ou EN 355 (Protection individuelle des opérateurs contre les chutes)
- EN 1496 (Secours)
- EN 341 (Descendeurs)
- Directive 2001/45/CE (Travaux sur corde)
- Directive Machine 2006/42/CE (Levage de charges)

FLEXIBILITÉ :

- Installation semi-permanente ou permanente.
- Parfaitement adapté comme point d'ancrage transportable pour travailler dans des espaces confinés.
- Point d'ancrage : 2 utilisateurs jusqu'à 150 kg chacun.
- Peut être utilisé pour le levage de charges.
- Différents types d'embases.
- Modulaire : différentes configurations possibles avec les produits EPI et de levage Tractel®.

SECURITÉ :

- Point d'ancrage : 2 utilisateurs jusqu'à 150 kg chacun : un opérateur en espace confiné et un opérateur restant à la surface.



Normes

davitrac est conforme à :

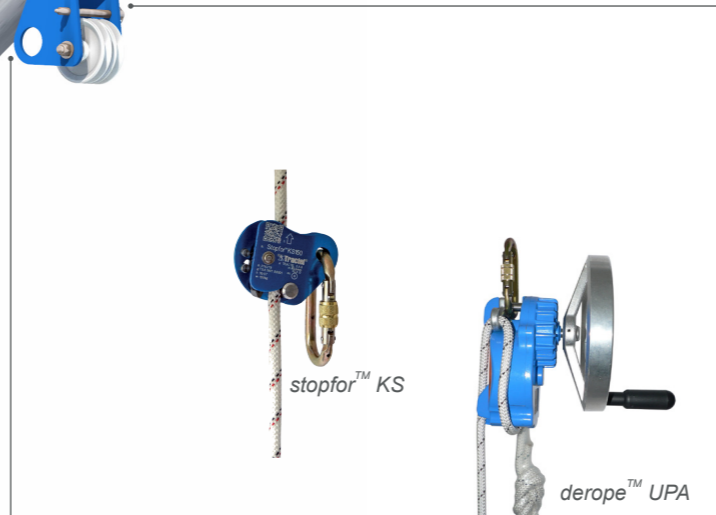
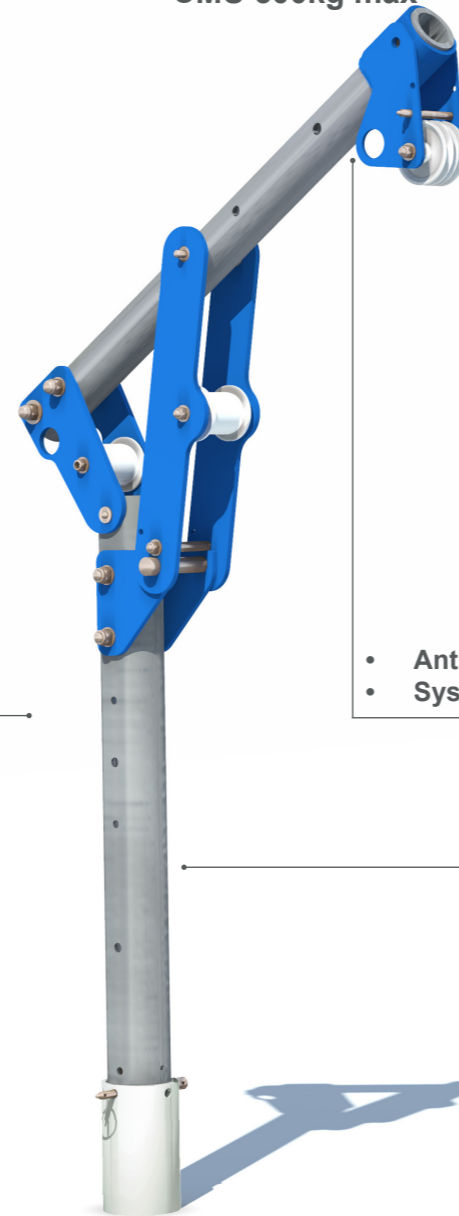
- EN 795-A: 2012 (Ancrages fixes)
- EN 795-B: 2012 (point d'ancrage mobile), utilisé avec l'embase mobile.
- CEN/TS 16415: 2013-B (Antichute pour 2 utilisateurs de 150 kg chacun)
- Directive Machine 2006/42/CE (Levage de charges)

De nombreuses solutions :

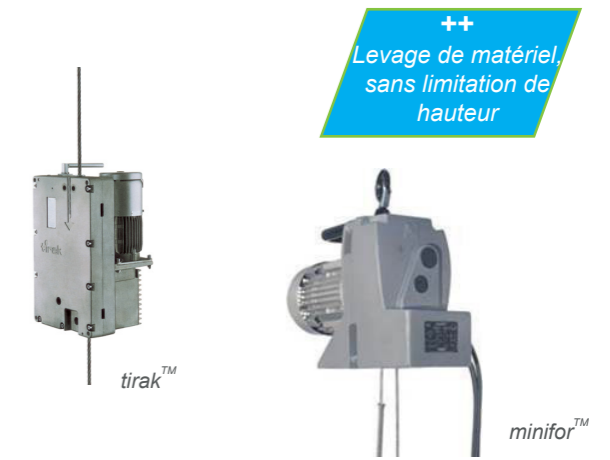
CMU 500kg max



- ++ Levage de charges & secours**
- Treuils manuels (caRol™ TS)
 - Treuils motorisés (caRol™ MO)
 - Treuil manuel de secours (scafor™)



- Antichutes sur support d'assurage flexible (stopfor™)
- Système d'évacuation en descente à vitesse contrôlée (derope™)



++ Levage de matériel, sans limitation de hauteur

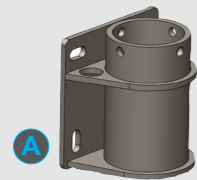
- Treuils de levage (tirak™, minifor™)
- Palans à chaîne manuels (tralift™)



- Antichutes à rappel automatique avec récupérateur (blocfor™ R)

++ Parfaitement adaptés pour le secours

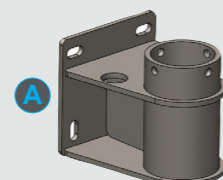
Différentes embases pour des utilisations multiples



Embase de fixation murale

Embase de fixation murale pouvant être fixée sur structure verticale en béton ou en acier.

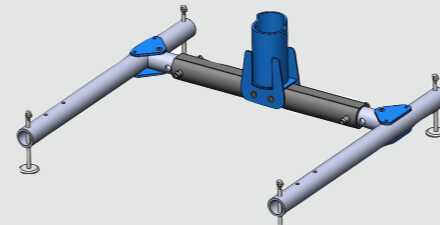
A 2 ancrages sont intégrés sur l'embase, permettant de sécuriser 2 opérateurs pesant jusqu'à 150 kg chacun (EN 795-A).



Embase murale déportée

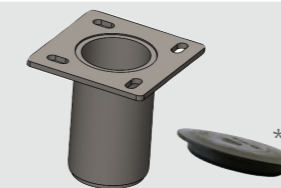
Embase murale déportée (avec décalage de 291 mm) pouvant être fixée sur structure verticale en béton ou en acier.

A 2 ancrages sont intégrés sur l'embase, permettant de sécuriser 2 opérateurs pesant jusqu'à 150 kg chacun (EN 795-A).



Base portable autostabilisatrice

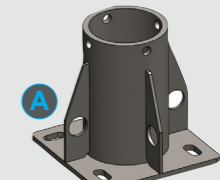
La base portable autostabilisatrice est idéale lorsqu'une base fixe ne peut pas être installée. Solution transportable parfaite pour la protection contre les chutes ainsi que pour le levage de matériaux. Sa base réglable lui permet d'être utilisée pour tout type d'accès confiné standard.



Embase encastrée pour montage intégré

Embase encastrée pour montage intégré, à fixer dans un support béton. Idéale pour ne pas avoir d'obstacles au sol afin d'éviter les chutes.

*Livrée avec un bouchon de protection, à utiliser lorsque le davimast n'est pas intégré sur l'embase.



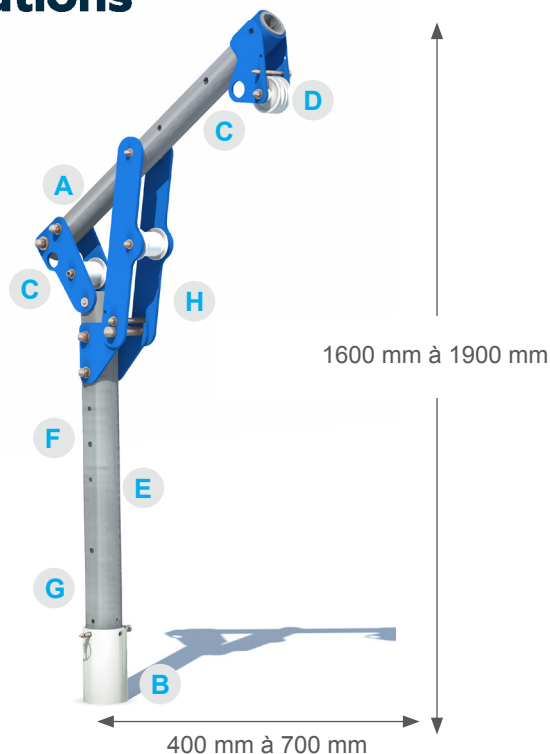
Embase de fixation au sol

Embase de fixation au sol pouvant être fixée sur structure horizontale en béton ou en acier.

A 4 ancrages sont intégrés sur l'embase, permettant de sécuriser simultanément 2 opérateurs pesant jusqu'à 150 kg chacun (EN 795-A).

davitrac

Solution complète pour le travail en espaces confinés



A Bras

- Bras en aluminium.
- Léger.

B Bases

- Différents types de bases: 4 bases fixes et 1 base mobile.

C Ancrages

- Point d'ancrage de 150kg EN 795.
- 2 utilisateurs : 150 kg chacun.
- Également certifié pour le levage de charges (tirak™, minifor™, tralift™...).

D 2 poulies

- Pour le câble d'un antichute à rappel automatique avec récupérateur et/ou le câble d'un treuil manuel ou motorisé.

E F Option : console pour blocfor™ 20R oru30R*

- Console pour intégrer un antichute à rappel automatique avec récupérateur permettant de monter ou descendre une personne lors d'une éventuelle opération de secours.

F E Option : console pour caRoI™ ou scafor*

- Console pour intégrer un treuil.

G Mât à rotation 360° (avec système de blocage tous les 90°)

- Facilite la manutention pour le levage de charges et le secours des personnes.

H Pliage rapide

- Permet de plier le davitrac (facilite le transport).

*Les deux consoles peuvent être intégrées à l'avant ou à l'arrière du mât.

Accessoires



Chariot de transport pour davitrac



Sac de transport



Bouchon de protection pour embases

Model name	Product code
davitrac	286819
Embase de fixation murale	210118
Embase murale déportée	210128
Embase de fixation au sol	210108
Embase encastrée pour montage intégré	210138
Base portable autostabilisatrice	210098
Bouchon de protection pour embases	294129
Chariot de transport pour davitrac	210618
Sac de transport	84582